

DIMORA IL CORTILE - Via de Rolandi 8 Milano

CAPITOLATO DESCRITTIVO



**ALBINI &
CASTELLI**
CREARE FIDUCIA COSTRUIRE VALORE



**CLASSE
ENERGETICA**

PREMESSA.....	4
A_ELEMENTI STRUTTURALI ED EDILIZI	5
A.1_STRUTTURE PORTANTI	5
A.2_PARETI PERIMETRALI DI INVOLUCRO	5
A.3_PARETI DIVISORIE TRA APPARTAMENTI (certificate antieffrazione).....	6
A.4_PARETI DIVISORIE INTERNE AGLI APPARTAMENTI.....	6
A.5_PARETI DIVISORIE CANTINE.....	6
A.6_MASSETTI CEMENTIZI E MEMBRANE SOTTO I PAVIMENTI	7
A.7_SOPPALCHI (EDIFICIO B)	7
A.8_COPERTURE	8
B_FINITURE ESTERNE.....	8
B.1_RIVESTIMENTI DI FACCIATA.....	8
B.1.1 FACCIATA SU STRADA EDIFICIO A - BASAMENTO PIANO TERRA FACCIATA SU CORTILE EDIFICIO B	8
B.1.2 RESTANTI FACCIATE.....	9
B.1.3 INTRADOSSI BALCONI E LOGGE.....	9
B.2_PANNELLI METALLICI IN LAMIERA STIRATA	9
B.3_PAVIMENTI ESTERNI	9
B.3.1 CAMMINAMENTI ESTERNI, TERRAZZE, BALCONI	9
B.3.2_PAVIMENTI LOGGE SU STRADA EDIFICIO A.....	10
B.4_PARAPETTI TERRAZZE, LOGGE, BALCONI	10
B.5_FIORIERE SU TERRAZZE.....	10
B.6_FRAME METALLICO.....	10
B.7_PANNELLI FRANGISOLE ORIZZONTALI	11
C_SERRAMENTI.....	11
C.1_INGRESSI	11
C.2_FINESTRE E PORTE FINESTRE	11
C.3_FINESTRE PER TETTI INCLINATI (LUCERNARI)	11
C.4_FINESTRE PER TETTI PIANI (LUCERNARI)	11
D_ASCENSORE – SCALA E PASSERELLA.....	11
E_FINITURE INTERNE	12
E.1_CONTROSOFFITTI INTERNI.....	12
E.2_PAVIMENTI e ZOCCOLINI	12
E.3_PAVIMENTI E RIVESTIMENTI BAGNI	13

E.4_PORTE INTERNE	13
E.5_PLAFONI	14
E.6_TINTEGGIATURE INTERNE.....	14
E.7_SISTEMA OSCURANTE-TENDE.....	14
E.8_ARREDO CAMERE DA LETTO	14
E.9_ARREDO CUCINA.....	15
F_IMPIANTI MECCANICI	19
F.01_IMPIANTO DI CLIMATIZZAZIONE	19
F.02_IMPIANTO – ACQUA SANITARIA	19
F.03_IMPIANTO IDRICO-SANITARIO	19
F.03.1_ARREDO BAGNI	20
F.03.2_SANITARI	22
F.03.3_RUBINETTERIE	23
F.03.4_CABINE DOCCIA	25
G_IMPIANTI ELETTRICI E SPECIALI	25
G.01_PALAZZINE.....	25
G.02_ALLOGGI	26
G.03_UTENZE CONDOMINIALI	26
H_CORTILE INTERNO – GIARDINO.....	26

PREMESSA

Obiettivi e contenuti

Il capitolato descrittivo ha lo scopo di consentire ai promissari acquirenti la valutazione del livello qualitativo complessivo e particolare dell'intervento. Nelle pagine a seguire sono descritti i sistemi di copertura, le opere edili, le opere strutturali, i serramenti, i pavimenti, le porte, la sistemazione delle aree esterne, gli impianti meccanici e gli impianti elettrici.

In generale, relativamente alla tipologia dell'edificio, riteniamo di aver adottato i criteri costruttivi, le tecniche, i materiali più innovativi e più performanti presenti sul mercato.

Materiali e processi produttivi

Al fine di **garantire** i più elevati standard qualitativi

- tutti i materiali impiegati sono a norma di regolamento 305/2011 (ex direttiva europea 89/106/CEE) relativo ai prodotti da costruzione e marcatura CEE
- tutti i processi operativi sono a qualità assicurata e sono certificati secondo le norme UNIEN ISO 9001-2008.

Classe energetica

La certificazione energetica è definita secondo quanto stabilito dal DL. 311/2006 e secondo quanto stabilito dal DGR 3868/ 17 luglio 2015.

Gli edifici e gli appartamenti in base alla normativa vigente sono in **classe A4**, la migliore a oggi prevista.

A_ELEMENTI STRUTTURALI ED EDILIZI

A.1_STRUTTURE PORTANTI

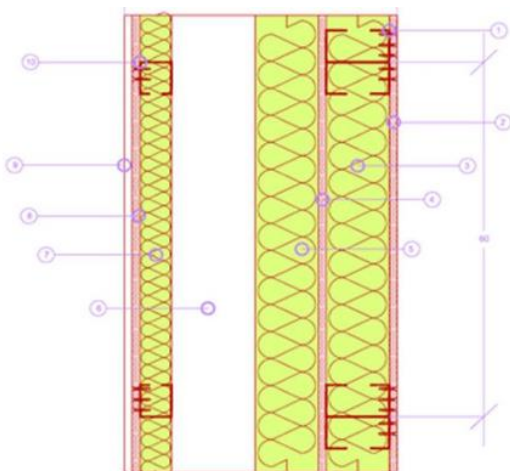
- Fondazioni: a platea in calcestruzzo armato (c.a.)
- Verticali: pilastri e setti in c.a.
- Orizzontali: solai di interpiano e di copertura a piastra in c.a.
- Vano ascensore: in c.a.
- Pareti controterra piano interrato: in c.a.
- Scala esterna: setto centrale in calcestruzzo armato, rampe e pianerottoli, cosciali laterali in carpenteria metallica e lamiera verniciata con finitura delle pedate in gres porcellanato

A.2_PARETI PERIMETRALI DI INVOLUCRO

Pareti realizzate con sistema a secco mediante accoppiamento alternato in triplo strato di lastre in fibrogesso rivestite e pannelli isolanti termico/acustico in lana minerale densità 70 kg/mc montati su strutture in acciaio zincato ancorate alle strutture portanti.

Stratigrafia standard (procedendo da interno verso l'esterno):

- doppio strato lastre in fibrogesso spessore cm 1,25+1,25 (lato più esterno tipo ad alta resistenza Ladura Light BA 13 + tipo PregyVapor BA13)
- pannello isolante spessore cm 6
- intercapedine di aria variabile
- pannello isolante spessore cm 10
- lastra in fibrogesso spessore cm 1,25 tipo standard PregyPlac BA13
- pannello isolante spessore cm 10
- lastra in fibrogesso per esterni spessore cm 1,25 tipo Acquaboard BA13

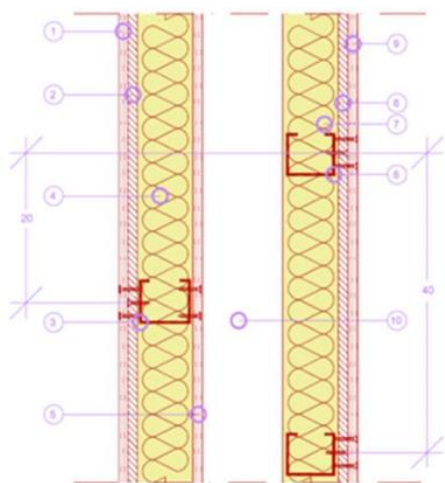


A.3_PARETI DIVISORIE TRA APPARTAMENTI (certificate antieffrazione)

Pareti realizzate con sistema a secco mediante accoppiamento alternato di doppio strato di lastre in gesso rivestite e pannelli isolanti termo/acustici in lana minerale densità 70 kg/mc montati su strutture in acciaio zincato ancorate alle strutture portanti.

Stratigrafia standard:

- doppio strato lastre in fibrogesso rivestite spessore cm 1,25+1,25 (lato più esterno tipo ad alta resistenza Ladura Light BA 13 + tipo PregyPlac BA13)
- pannello isolante termo/acustico in lana minerale spessore cm 7
- intercapedine di aria variabile
- pannello isolante termo/acustico in lana minerale spessore cm 7
- doppio strato lastre in fibrogesso spessore cm 1,25+1,25 (lato più esterno tipo ad alta resistenza Ladura Light BA 13 + tipo PregyVapor BA13).



A.4_PARETI DIVISORIE INTERNE AGLI APPARTAMENTI

Pareti realizzate con lastre in fibrogesso con interposto pannello isolante termo/acustico in lana minerale densità 70 kg/mc montati su strutture in acciaio zincato ancorate alle strutture portanti.

Stratigrafia standard:

- doppio strato lastre in fibrogesso rivestite spessore cm 1,25+1,25 (lato più esterno tipo ad alta resistenza Ladura Light BA 13 + tipo PregyPlac BA13)
- pannello isolante termo/acustico in lana minerale spessore cm 7
- doppio strato lastre in fibrogesso rivestite spessore cm 1,25+1,25 (lato più esterno tipo ad alta resistenza Ladura Light BA 13 + tipo PregyPlac BA13)

A.5_PARETI DIVISORIE CANTINE

Blocchetti in cemento colore grigio faccia a vista spessore cm 8. Plafoni cemento armato a vista.

A.6_MASSETTI CEMENTIZI E MEMBRANE SOTTO I PAVIMENTI

Partendo dall'alto verso il basso:

- In corrispondenza dei piani intermedi sotto pavimenti interni:
 - massetto in sabbia-cemento di sottofondo pavimento spessore di circa 6 cm
 - tappetino di contenimento acustico tipo Fonostop duo spessore di circa 1 cm (con fasce di risvolto contro pareti)
 - massetto in cemento alleggerito (strato con passaggio impianti) spessore di circa 11 cm
- in corrispondenza del piano Terra edificio A, sotto pavimenti interni ed esterni:
 - impermeabilizzazione elastica bicomponente tipo Mapelastic (solo zone esterne ove occorrente)
 - massetto in sabbia e cemento di sottofondo pavimento in sabbia-cemento spessore di circa 6 cm
 - massetto in cemento alleggerito (strato con passaggio impianti) spessore di circa 11 cm
 - doppio strato di pannelli coibenti in poliuretano espanso spessore di circa 6+6 cm
- In corrispondenza logge e balconi:
 - impermeabilizzazione elastica bicomponente tipo Mapelastic (escluso logge con pavimento in resina)
 - massetto di pendenza spessore variabile
 - isolante termico in schiuma poliuretana espansa PIR spessore di circa 5 cm
- In corrispondenza terrazzo attico quarto piano edificio A
 - impermeabilizzazione elastica bicomponente tipo Mapelastic
 - massetto di pendenza in sabbia e cemento spessore variabile
 - isolante termico in schiuma poliuretana espansa PIR spessore di circa 7 cm
- In corrispondenza terrazzo primo piano edificio B
 - impermeabilizzazione elastica bicomponente tipo Mapelastic (solo zone esterne ove occorrente)
 - massetto di pendenza in sabbia e cemento spessore variabile
 - isolante termico in doppio strato di schiuma poliuretana espansa PIR spessore di circa 8/10+8/10 cm

A.7_SOPPALCHI (EDIFICIO B)

- Strutture soppalchi in carpenteria metallica
- assito in listoni di legno abete sbiancati
- scaletta di accesso in acciaio verniciato, pedata gradini in legno abete sbiancato
- parapetti soppalco: struttura in acciaio verniciato e pannelli in lamiera verniciata

A.8_COPERTURE

Edificio A: copertura piana

stratigrafia a partire dalla piastra in calcestruzzo armato:

- barriera al vapore
- doppio strato di coibentazione: pannelli di polistirene estruso XPS spessore cm 10 + pannelli poliuretano espanso rigido PIR spessore cm 10/14
- membrane impermeabili bituminose spessore cm 4+4 ardesiata autoprotetta
- camminamenti di servizio in quadrotte di cemento

Edificio B: copertura a falde

- isolamento termico in doppio strato di pannelli di polistirene estruso XPS spessore cm 8/10+8/10
- finitura in tegole in laterizio tipo marsigliese colore grigio
- lattonerie (canali, scossaline, pluviali) in alluminio o lamiera preverniciata

B_FINITURE ESTERNE

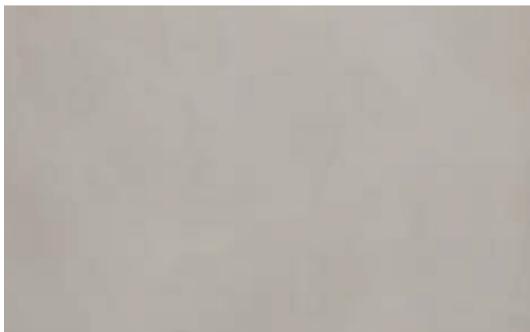
B.1_RIVESTIMENTI DI FACCIATA

B.1.1 FACCIATA SU STRADA EDIFICIO A - BASAMENTO PIANO TERRA FACCIATA SU CORTILE EDIFICIO B

Rivestimento in lastre di gres fine porcellanato colorato in massa effetto resina spatolata, posate in orizzontale a correre, stuccatura giunti in tono.

Tipo Marazzi

- basamento piano terra edificio A lato strada e piano terra edificio B lato cortile: colore GREIGE MLL7 (grigio)
- piani superiori edificio A lato strada: colore WHITE MLJ4 (bianco-grigio chiaro)



Block GREIGE (grigio)



Block WHITE (bianco-grigio chiaro)

B.1.2 RESTANTI FACCIATE

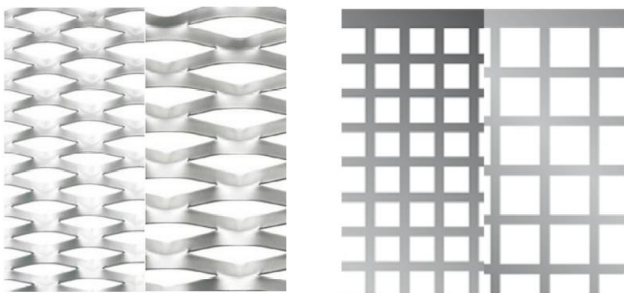
Finitura superficiale pareti con rasatura e tinteggiatura per esterni in tono con rivestimenti in gres di rivestimento facciate

B.1.3 INTRADOSSI BALCONI E LOGGE

Rasature per esterni tinteggiate

B.2_PANNELLI METALLICI IN LAMIERA STIRATA

Pannelli decorativi in acciaio verniciato colore grigio di tipo fisso ancorati alla facciata e di tipo ripiegabile in corrispondenza lato esterno di alcuni serramenti realizzati con telaio in acciaio verniciato e pannelli in lamiera stirata vuoto su pieno 25%-30% o in lamiera microforata quadrate



B.3_PAVIMENTI ESTERNI

B.3.1 CAMMINAMENTI ESTERNI, TERRAZZI, BALCONI

Lastre in gres porcellanato effetto pietra Ceppo di Grè, finitura superficiale strutturata idonea per esterni, durata prolungata a prova di usura. Antiscivolo R11.

Tipo Marazzi

Zoccolini analogo materiale ove occorrenti



B.3.2_ PAVIMENTI LOGGE SU STRADA EDIFICIO A

Pavimento in resina sintetica per esterni con inserimento di canalina metallica di scolo acque meteoriche

B.4_ PARAPETTI TERRAZZI, LOGGE, BALCONI

Parapetti in lastre di cristallo con struttura portante in profilati di acciaio verniciati colore grigio scuro

B.5_ FIORIERE SU TERRAZZI

Fioriere su terrazzi edificio A lato cortile a delimitazione proprietà, posizioni come da planimetrie.

Vasche modulari in acciaio colore grigio antracite, angoli smussati e bordi superiori a L di irrigidimento in appoggio su piedini larghezza cm 40/50 altezza cm 50/60, con sotto vasca incorporata (predisposizione attacco acqua per impianto di irrigazione automatico questo escluso)

B.6_ FRAME METALLICO

Schema compositivo delle facciate definito da "frame" in profili metallici di alluminio sciolato colore grigio, ancorati alle logge/balconi



B.7_PANNELLI FRANGISOLE ORIZZONTALI

In corrispondenza attico edificio A pannelli frangisole posati in orizzontale a coronamento facciata lato strada, realizzati con telaio in acciaio verniciato e pannelli in lamiera stirata vuoto su pieno 25%-30% o in lamiera microforata quadrate.

C_SERRAMENTI

C.1_INGRESSI

Serramenti di sicurezza con profili in alluminio a taglio termico, termolaccati colore grigio scuro. Vetro antieffrazione, stratificato con camera d'aria interna, conforme alla normativa vigente. Ferramenta antieffrazione.

Aperture manuali ad anta o anta/ribalta o solo ribalta secondo i vari casi.

C.2_FINESTRE E PORTE FINESTRE

Serramenti con profili in alluminio a taglio termico, termolaccati colore grigio scuro.

Vetri stratificati con camera d'aria interna conformi alla normativa vigente.

Ferramenta, maniglie e altri accessori in acciaio.

Aperture manuali a anta o anta/ribalta o solo ribalta secondo i vari casi.

C.3_FINESTRE PER TETTI INCLINATI (LUCERNARI)

Finestre a bilico per tetti inclinati modelli Velux apertura elettrica con telecomando/pulsante, complete di tende proteggi e oscura (tenda oscurante interna e tenda parasole esterna) e sensore di chiusura con pioggia

C.4_FINESTRE PER TETTI PIANI (LUCERNARI)

In corrispondenza pavimento terrazzo primo piano edificio B, finestre fisse per tetti modelli Velux, complete di tapparelle esterne e sensore di chiusura con pioggia

D_ASCENSORE - SCALA E PASSERELLA

Ascensore edificio A, modello Schindler 3000:

- porta di cabina, porte al piano in acciaio inox satinato
- cabina interna con pareti rivestite in laminato colore grigio chiaro, specchio a mezza altezza, cielino in acciaio satinato con illuminazione line, pavimento in gomma maculata nera
- bottoniera a tutta altezza

Scala esterna con setto centrale in calcestruzzo armato, struttura in carpenteria metallica, pavimenti pianerottoli e pedate in lastre in gres porcellanato effetto pietra Ceppo di Grè,

finitura superficiale strutturata idonea per esterni, durata prolungata a prova di usura. Antiscivolo R11. Tipo Marazzi.

Gradini: alzate in lamiera verniciata a vista, pedate in elementi speciali per gradini in lastre di gres stesso tipo dei pianerottoli tipo elemento "gradone" Marazzi

- Parapetti in pannelli di lamiera stirata o lamiera microforata con struttura portante in profilati di acciaio verniciati colore grigio scuro

E_FINITURE INTERNE

E.1_CONTROSOFFITTI INTERNI

Le zone ribassate interne agli alloggi (per il mascheramento impianti) saranno realizzate in lastre in gesso spessore cm 1,25 e sotto struttura in alluminio. Sono previsti pannelli removibili per la manutenzione degli impianti in corrispondenza dei disimpegni e dei bagni

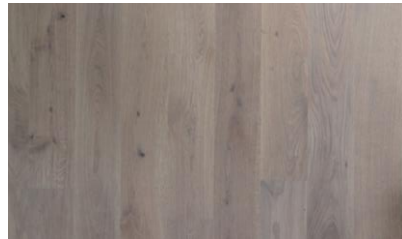
E.2_PAVIMENTI e ZOCCOLINI

Parti comuni

- Area comune convenzionata e locale deposito edificio A Piano terra
Lastre in gres porcellanato effetto pietra Ceppo di Grè, finitura superficiale naturale per interni, superficie ceramica antimicrobica, durata prolungata a prova di usura. Antiscivolo R10.
Tipo Marazzi
Battiscopa analogo materiale
- Locali carico/scarico carrabile Piano terra
Lastre in gres porcellanato ad alta prestazione effetto pietra Ceppo di Grè, carrabili.
Tipo Marazzi
Battiscopa analogo materiale
- Cantine e locali tecnici
Finitura pavimento in liscio di cemento
- Deposito rifiuti
In piastrelle di gres (anche a rivestimento parete sino a h 1,50)

Appartamenti

- Locali camere e soggiorno
In alternativa:
 - **legno Listone Giordano**, con strato superficiale in legno spessore mm 2,5, posa a correre.
Battiscopa in legno
Tipo:
 - rovere puro
 - rovere Grisagle Grigio porfido



- **lastre di gres porcellanato tipo Marazzi** con battiscopa di analogo materiale.

Tinte alternative: white, grey, beige e Multicolor



Beige



Grey



Multicolor



White



Tinte alternative: Off White, Mud, Stone, Brown



Mud



Off White



Stone



Brown



E.3_PAVIMENTI E RIVESTIMENTI BAGNI

- **Pavimenti in gres porcellanato tipo Marazzi** stesso tipo e colori di soggiorni/camere
- **Rivestimenti**
 - ÷ **Pareti principali in gres porcellanato tipo Marazzi** stessi tipi e colori di camere/soggiorno
 - ÷ **N.1 parete zona doccia** in gres porcellanato

E.4_PORTE INTERNE

Appartamenti

Porte in legno laccate finitura liscia opaca, a battente, scorrevoli interno muro a scomparsa.

Cromie: bianco, tortora, grigio pietra, grigio ombra

E.5_PLAFONI

Gli intradossi delle piastre in cemento armato interni agli alloggi che non sono controsoffittati saranno finiti con rasatura liscia a gesso per interni

E.6_TINTEGGIATURE INTERNE

Tinteggiatura di pareti e plafoni alloggi con idropittura traspirante data a due riprese, previa preparazione dei supporti.

Colori chiari

E.7_SISTEMA OSCURANTE-TENDE

Sistema oscurante interno realizzato con tende a rullo in tessuto, motorizzate con comando elettrico, doppie per serramento (giorno e notte).

E.8_ARREDO CAMERE DA LETTO

Armadio a muro con ante a battente componibile secondo vari moduli con la possibilità di scelta tra varie finiture.



Immagine a scopo illustrativo

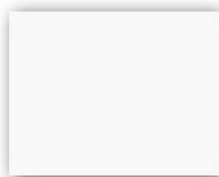
➤ Finiture



E.9_ARREDO CUCINA

Verranno fornite ed installate cucine "Ernesto Meda" per le quali si potranno scegliere le finiture delle ante e dei piani di lavoro.





Anta piana
Himelamin Bordo Laser



Piani di lavoro
Laminato Sp. 2 cm



Gola
Finitura Acciaio



Zoccolo
Alluminio H 7cm

➤ **Finiture ante**

	White Moon
	Grigio Seta Silk Grey
	Beige Deserto Desert Beige
	Grigio Persiano Persian Grey
	Orizzonte Horizon
	Brina Frost
	Grigio Autunno Autumn Grey
	Grigio Fossile Fossil Grey

➤ **Finiture piano di lavoro**

TOP Quarz Basic 00



TOP Quarz Easy 0



➤ Elettrodomestici



ELECTROLUX
KOIHH00K

Codice articolo: 41021335
Colore: Nero
Dimensioni (cm)
Larghezza: 60

Dettagli tecnici:

Classe energetica: A
Tipo Forno: MULTIFUNZIONE



ELECTROLUX
RNN2800AOL

Codice articolo: 41016194
Dimensioni (cm)
Larghezza:

Dettagli tecnici:

Classe energetica: A+
Verso: Sx
Tipo frigo: Frigo 2 porte congel.inf.
Tipo porta: Traino



NOBILI
TI 27113/1 CR
Codice articolo: 41002000

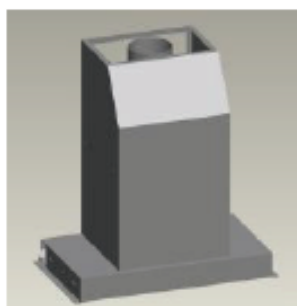


ELECTROLUX
ESL5212LO

Codice articolo: 41016195
Dimensioni (cm)
Larghezza: 60

Dettagli tecnici:

Classe energetica: A+



FABER

Codice articolo: 41008503
Colore: Inox
Dimensioni (cm)
Larghezza: 60
Profondità:

Dettagli tecnici:

Aspirazione Cappa: 700 mc/h



ELECTROLUX
KT16430E

Codice articolo: 41016019
Colore: Nero
Finitura: Lucido
Dimensioni (cm)
Larghezza: 59
Profondità: 52
Altezza:

Dettagli tecnici:

Alimentazione: Induzione con areazione
Tipo Incasso: INCASSO



Immagine a scopo illustrativo

F_IMPIANTI MECCANICI

F.01_IMPIANTO DI CLIMATIZZAZIONE

Impianto di riscaldamento termodinamico *autonomo* del tipo aria-aria, alimentato elettricamente della ditta Mydatec.

Questo impianto oltre al riscaldamento svolge le funzioni di refrigerazione, deumidificazione, ventilazione, pulizia aria.

F.02_IMPIANTO – ACQUA SANITARIA

L'impianto per la produzione di acqua calda sanitaria è centralizzato e sito al piano interrato del corpo A. Il generatore di calore è del tipo a caldaia a condensazione a gas con integrazione di acqua derivante da impianto solare termico installato in copertura al fine di abbatterne il consumo energetico.

F.03_IMPIANTO IDRICO-SANITARIO

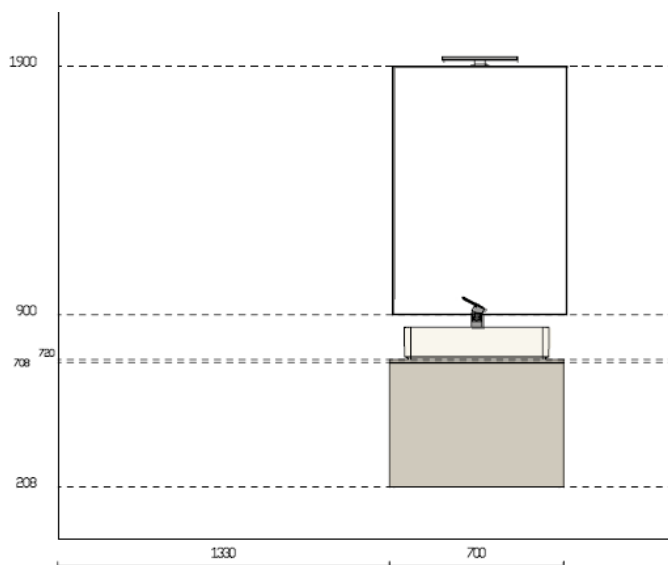
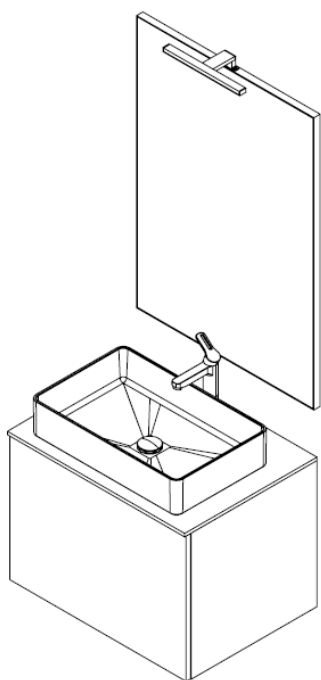
La rete di distribuzione dell'impianto idraulico comprende la tubazione dell'acqua fredda, dell'acqua calda e del ricircolo.

La tubazione dell'acqua fredda è del tipo multistrato e coibentata in funzione anticondensa. La tubazione dell'acqua calda sempre multistrato è termicamente isolata. All'ingresso di

ciascun bagno sono previsti due rubinetti di intercettazione. Le colonne di ventilazione e scarico delle acque nere sono in polietilene duro e con ventilazione primaria in copertura.

F.03.1_ARREDO BAGNI

Ogni bagno verrà fornito completo di mobile bagno, specchiera, lampada e box doccia.



➤ Anta con maniglia mobile bagno

ANTA DECORATIVO.
DECORATIVE MELAMINE,
PUERTA MELAMINA DECORATIVA.

DECORATIVO COLORE



DECORATIVO ESSENZA



DECORATIVO CONCRETE



- **Specchiera sp.2,6 cm con telaio in PVC bordato in alluminio finitura argento o nero.**



- **Lampada in alluminio cromato con schermo in policarbonato opalino**



- **Box doccia H195cm con cristallo trasparente - profilo argento**

Immagine a scopo illustrativo

F.03.2_SANITARI

Vaso e bidet in ceramica bianca lucida con smalto antibatterico.

➤ Opzione A

- Vaso sospeso Geberit Selnova art. 500.260.01.7
- Bidet sospeso Geberit Selnova art. 500.264.01.7
- Piatto doccia Ideal Standard art. T446601 dim.80x80
- Lavabo Scavolini (valido anche per l'opzione B)



Opzione B

- Vaso sospeso Art Ceram Smarty 2.0 art. SMV001
- Bidet sospeso Art Ceram Smarty 2.0 art. SMB001
- Piatto doccia Art Ceram Texture art. PDR019 dim.80x100



F.03.3_ RUBINETTERIE

➤ SOLUZIONE A

Ditta tipo **NOBILI** Finitura Cromo

Lavabo

Miscelatore-scarico push



Bidet

Miscelatore



Doccia

- Parte esterna monocomando incasso a 2 vie (con doccetta monogetto)
- Braccio a parete
- Soffione a snodo dimensione diam.200 mm, getto pioggia



➤ SOLUZIONE B

Ditta tipo **NOBILI** Finitura Cromo

Lavabo

Miscelatore-scarico push



Bidet

Miscelatore



Doccia

- Miscelatore monocomando a incasso a due vie
- Set doccia con presa acqua
- Braccio a parete
- Soffione a snodo dimensione diam.200 mm, getto pioggia



F.03.4_CABINE DOCCIA

Pavimento doccia

In alternativa:

- a) piatto doccia in acrilico sanitario bianco
- b) In lastre in gres tipo Marazzi R10, in continuità con lastre del bagno piletta lineare

G_IMPIANTI ELETTRICI E SPECIALI

G.01_PALAZZINE

Collegamento fra contatore di abitazione e quadro elettrico di appartamento secondo normativa.

Impianto di messa a terra. Fornitura e posa dei conduttori di terra e di protezione e fornitura e posa dei collegamenti equipotenziali delle masse metalliche e delle masse estranee.

Fotovoltaico. È previsto impianto fotovoltaico.

Impianto TV. Centralizzato per ricezione canali sat e canali digitali terrestri composto da

- antenne riceventi (una per palazzina);
- gruppo di amplificatori completi di miscelatore;
- cavi di collegamento coassiali, impedenza caratteristica di 75 Ohm, posati entro tubazioni di PVC rigido.
- connettori, connessioni di sicurezza, ecc.;
- accessori di montaggio, elementi attivi e passivi.

G.02_ ALLOGGI

Considerazioni generali. Per ogni alloggio è previsto: impianto di forza motrice, impianto di illuminazione, impianto tv e telefonico, impianto citofonico. Il numero dei punti luce, delle prese di forza motrice, delle prese telefoniche e/o dati, e delle prese audio sono quelli stabiliti **dal livello 1 della normativa CEI 64-8 V3.**

Impianto di Forza Motrice. Ogni ambiente ha prese di forza motrice

Nell'angolo cottura le prese non accessibili e i punti di alimentazione diretta sono controllati da un interruttore di comando bipolare.

Impianto d'illuminazione. Sono previsti più punti luce per ogni stanza. Dove non è possibile vengono realizzate delle prese comandate.

Impianto TV e Telefonico. Tutte le linee a partire dalla scatola d'ingresso dell'impianto di ricezione sono cablate. Per questi impianti sono quindi previste tubazioni in PVC sottotraccia.

Prese TV. Diam. 9.5 mm in esecuzione da incasso, complete di placche.

Impianto videocitofonico. L'impianto è composto di

- videocitofono completo di pulsante apriporta;
- cavi di collegamento multiconduttori in rame rosso isolati e con guaina esterna in PVC posati in propria tubazione flessibile di PVC per i percorsi sottotraccia;
- accessori di montaggio, quali scatole, manicotti, materiali di consumo, ecc.

G.03_ UTENZE CONDOMINIALI

Impianto luce. Parte dal quadro parti comuni, è realizzato con tubazione PVC sottotraccia e comandato in campo.

Impianto TV. Linee alimentazione esterne.

Forza motrice. Sono previste prese di forza motrice nei box.

H_CORTILE INTERNO – GIARDINO

Cortile interno con aiuole piantumate a verde e tappeto erboso, camminamenti di attraversamento piastrellati e panchine

